

## Il territorio

**Corso di formazione per la promozione e sviluppo del territorio tecnico della progettazione, definizione e promozione di piani di sviluppo turistico e promozione del territorio.**

### FINALITÀ

Formazione di una figura capace di operare nel settore del turismo e in particolare all'interno dei servizi e delle imprese connesse al marketing turistico e alla promozione del territorio. Gestione delle fasi operative delle attività, analisi del mercato, interrogazioni alle banche dati, elaborazione statistiche per il mercato, ricerca e valutazione di preventivi relativi ai servizi turistici e progettazione di piani di sviluppo e promozione locale. Fasi indispensabili per lavorare allo sviluppo e alla promozione turistica del territorio.

### TITOLI IN USCITA

- Qualifica di Tecnico 4° Livello EQF - "Tecnico della progettazione, definizione e promozione di piani di sviluppo turistico e promozione del territorio"

### DESTINATARI

15 giovani che abbiano compiuto la maggiore età, che abbiano conseguito il titolo di istruzione secondaria superiore o almeno tre anni di esperienza lavorativa nell'attività professionale di riferimento, con padronanza di una o più lingue straniere

### MODALITÀ DI SELEZIONE DEI PARTECIPANTI

Colloqui individuali e test attitudinali al fine di valutare il livello di conoscenza di base e accertare attitudini e motivazioni del candidato. *Per gli ammessi al corso il costo di partecipazione è di euro 400,00.*

### MODALITÀ

Il corso ha una durata complessiva di 600 ore, di cui 180 ore di stage. Al superamento dell'esame finale davanti alla commissione verrà rilasciato l'Attestato di qualifica di "Tecnico della progettazione, definizione e promozione di piani di sviluppo turistico e promozione del territorio".

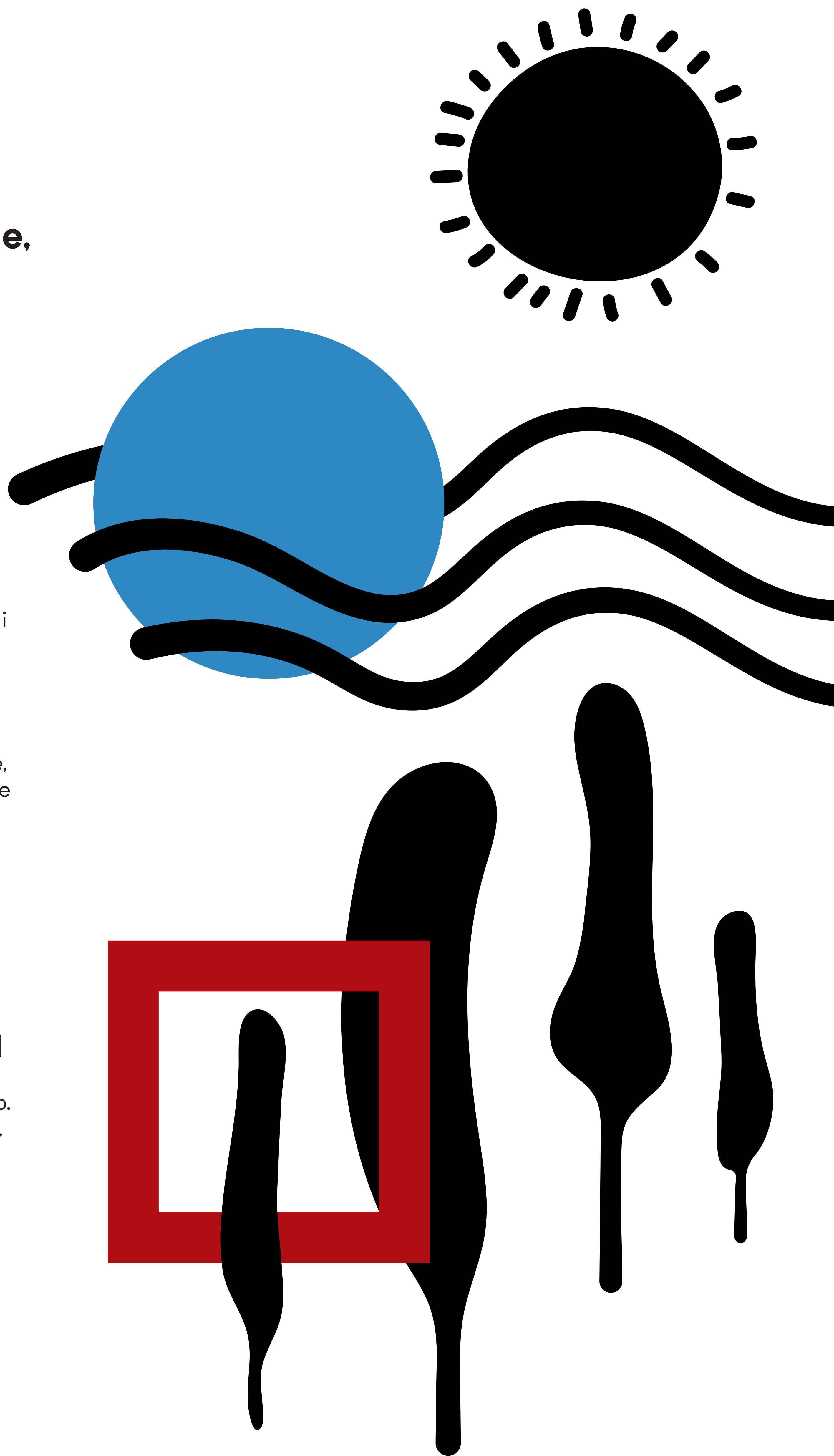
**SCADENZA ISCRIZIONI: 31 AGOSTO 2017**

**SELEZIONI: SETTEMBRE 2017**

*Il corso inizierà a ottobre 2017 e si concluderà a giugno 2018.*

### SEDE

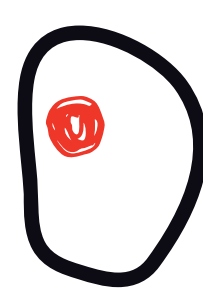
Aule della sede didattica dell'Agenzia Formativa FISM TOSCANA a Firenze. Tutte le informazioni sono disponibili sul sito: [www.fismformazione.it](http://www.fismformazione.it)



**PRESENTAZIONE DELLE DOMANDE  
INFO E CRITERI DI SELEZIONE**

FISM Regionale Toscana [formazione@fismservizi.net](mailto:formazione@fismservizi.net)  
+39 055 6821526 [www.fismformazione.it](http://www.fismformazione.it)

partner



il mercato  
CENTRALE



media partner



Clear Channel Jolly Pubblicità

grazie a

almasreal

viralbeat